



FICHA TECNICA DE ESTABLECIMIENTO DE SALUD

1. DATOS GENERALES:

Nombre del Establecimiento de Salud: PUESTO DE SALUD ASENTAMIENTO B-1

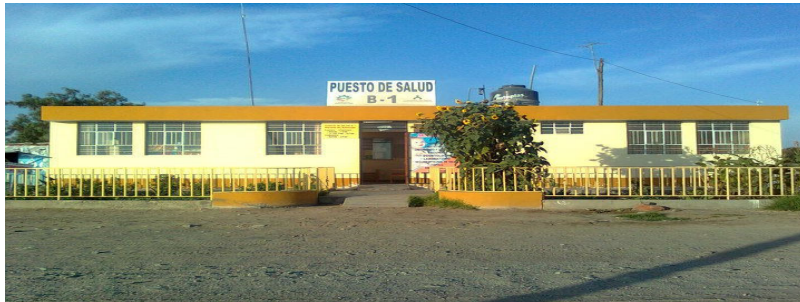
Categoría del EESS I-2 Código RENAES 1341 Ubicación (Av. Jr. Pje. Calle) CENTRO POBLADO ASENTAMIENTO B-1 S/N

Centro Poblado Localidad: ASENTAMIENTO B-1 Distrito MAJES Provincia CAYLLOMA Región AREQUIPA

Micro Red EL PEDREGAL Red AREQUIPA CAYLLOMA Diresa AREQUIPA

Área geográfica Urbana Rural Región geográfica Costa Sierra Selva

(Marcar la Rpta. con X) X (Marcar la Rpta. con X) X Años de funcionamiento: 16



Características del terreno (Marcar la Rpta con X)

| | Si | No | Área del terreno (M2) | Área construida (M2) | Área libre (M2) |
|------------------------------------------------|----|----|-----------------------|----------------------|-----------------|
| El terreno es propio | X | | | | |
| El terreno cuenta con saneamiento físico-legal | | X | | | |

La superficie del terreno es:

| Superficie | Vulnerable a: | Otros (Especificar) |
|------------|---------------------|---------------------|
| Plana X | Cause de río Huayco | |
| Inclinada | Inundable Arenoso | |

Croquis del terreno

Población

| | | | | |
|-------------------------------|-------|--|--|--|
| Población actual de la Región | | | | |
| Población actual del distrito | 59640 | | | |
| Población asignada | 3579 | | | |
| Densidad Poblacional | | | | |

Personal del EESS

| | | | | |
|----------------------|---|-----------------|---|---------------------------|
| N° de Médicos | 1 | N° Asist.Social | | N° de Otros (Especificar) |
| N° de Obstetrices | 1 | N° Técnico | 2 | |
| N° de Odontólogos | | N° Auxiliares | | |
| N° de Enfermeras | 1 | N° Choferes | | |
| N° de Quim-Farm. | | Tec. Operador | | |
| N° de Nutricionistas | | Tec. Administ. | | |

Accesibilidad (Marcar la Rpta. con X)

| Vía | Asfaltada | Trocha carrozable | Camino peatonal | Distancia y tiempo de acceso de su EESS al de mayor categoría más cercano |
|---------------|-----------|-------------------|-----------------|--------------------------------------------------------------------------------------------------------------|
| Vía terrestre | X | | | |
| Vía fluvial | | | | EESS más cercano de mayor categoría: Distancia (Km) 5, Tiempo (hora) 10, Categoría del EESS más cercano II-1 |
| Vía lacustre | | | | Hospital de referencia más cercano: Distancia (Km) 5, Tiempo (hora) 10, Categoría del EESS más cercano II-1 |

2. DATOS DE INFRAESTRUCTURA: (Marcar la Rpta. en los recuadros que corresponde con X)

Material predominante

| Techo | Pared | Piso | Instalaciones Eléctricas |
|--------------------|----------------------|--------------------|--------------------------|
| Losa aligerada X | Ladrillo - Cemento X | Vinílico | Alimentador eléctrico X |
| Calamina o Eternit | Adobe o Tapial | Cemento X | Tablero general X |
| Otro (Especificar) | Otro (Especificar) | Otro (Especificar) | Pozo a tierra X |
| | | | Grupo electrógeno X |

Cuenta con agua

| Cuenta con agua | Cuenta con desagüe | Cuenta con drenaje de aguas pluviales | Cuenta con Redes de Comunicación |
|--------------------|--------------------|---------------------------------------|----------------------------------|
| Red pública X | Red pública | Si | Si No |
| Pilones | Silo X | No X | Teléfono X |
| Pozo | | | Internet X |
| Cisterna | Otro (Especificar) | Otro (Especificar) | Radio X |
| Otro (Especificar) | | | Mobiliario |
| | | | Número de camas |

Datos del Responsable del llenado de la ficha

Nombres y Apellidos: JOSE MACHACA PACORI

Cargo: MEDICO JEFE

Teléfono fijo: 54586671

Teléfono Mobil: 959992010

Correo electrónico: jmachacap@gmail.com Fecha: 41883



De la siguiente relación de UPSS, que servicio brinda el EESS. (Marcar con una X en el recuadro correspondiente e indicar su número de ambientes)

| UPSS Y UNIDADES DE SERVICIO | Mar N° de amb UPSS Y UNIDADES DE SERVICIO | Mar N° de |
|-------------------------------------------------------------------------------|-------------------------------------------------------------------------------|-----------|
| 1. CONSULTA EXTERNA | 5. CENTRO QUIRÚRGICO | |
| 1 Consulta ambulatoria por médico general | X 1 1 Intervenciones quirúrgicas por médico espec. en cirugía general. | |
| 2 Consulta ambulatoria por médico espec. en medicina interna | 2 Intervenciones quirúrgicas por médico espec. en ginecología y obstetricia. | |
| 3 Consulta ambulatoria por médico espec. en pediatría | 3 Intervenciones quirúrgicas por médico espec. en oftalmología. | |
| 4 Consulta ambulatoria por médico espec. en cirugía general | 4 Intervenciones quirúrgicas por médico espec. en otorrinolaringología. | |
| 5 Consulta ambulatoria por médico espec. en ginecología y obstetricia | 5 Intervenciones quirúrgicas por médico espec. en traumatología y ortopedia | |
| 6 Consulta ambulatoria por médico espec. en medicina familiar | 6 Intervenciones quirúrgicas por médico espec. en urología. | |
| 7 Consulta ambulatoria por médico espec. en anestesiología. | 7 Intervenciones quirúrgicas por espec. en cirugía torácica y cardiovascular. | |
| 8 Consulta ambulatoria por médico espec. en medicina de rehabilitación | 8 Intervenciones quirúrgicas por médico espec. en cirugía plástica. | |
| 9 Consulta ambulatoria por médico espec. en traumatología y ortopedia. | 9 Intervenciones quirúrgicas por médico espec. en cirugía de cabeza y cuello. | |
| 10 Consulta ambulatoria por médico espec. en nefrología. | 10 Intervenciones quirúrgicas por médico espec. en neurocirugía. | |
| 11 Consulta ambulatoria por médico espec. en cardiología. | 11 Intervenciones quirúrgicas por médico espec. en cirugía pediátrica. | |
| 12 Consulta ambulatoria por médico espec. en neurología. | 12 Intervenciones quirúrgicas por médico espec. en cirugía oncológica. | |
| 13 Consulta ambulatoria por médico espec. en neumología. | 13 Intervenciones quirúrgicas por médico de otras especialidades quirúrgicas. | |
| 14 Consulta ambulatoria por médico espec. en gastroenterología. | 14 Atención en Sala de Recuperación Post-Anestésica. | |
| 15 Consulta ambulatoria por médico espec. en neumatología. | | |
| 16 Consulta ambulatoria por médico espec. en psiquiatría. | 6. CUIDADOS INTENSIVOS | |
| 17 Consulta ambulatoria por médico espec. en oftalmología. | 1 Atención en la Unidad de Cuidados Intensivos General. | |
| 18 Consulta ambulatoria por médico espec. en urología. | 2 Atención en la Unidad de Cuidados Intermedios General. | |
| 19 Consulta ambulatoria por médico espec. en otorrinolaringología. | 3 Atención en la Unidad de Cuidados Intensivos Neonatal. | |
| 20 Consulta ambulatoria por médico espec. en dermatología. | 4 Atención en la Unidad de Cuidados Intermedios Neonatal. | |
| 21 Consulta ambulatoria por médico espec. en endocrinología. | 5 Atención en la Unidad de Cuidados Intensivos Pediátrico | |
| 22 Consulta ambulatoria por médico espec. en hematología clínica. | 6 Atención en la Unidad de Cuidados Intermedios Pediátrico. | |
| 23 Consulta ambulatoria por médico espec. de enf. infecciosas y tropicales. | 7 Atención en la Unidad de Cuidados Intensivos de otras espec. médicas. | |
| 24 Consulta ambulatoria por médico espec. en cirugía torácica. | 8 Atención en la Unidad de Cuidados Intermedios de otras espec. médicas. | |
| 25 Consulta ambulatoria por médico espec. en cirugía plástica. | 9 Atención de soporte nutricional prenteral total. | |
| 26 Consulta ambulatoria por médico espec. en cirugía de cabeza y cuello. | | |
| 27 Consulta ambulatoria por médico espec. en neurocirugía. | 7. PATOLOGÍA CLÍNICA | |
| 28 Consulta ambulatoria por médico espec. en geriatría. | 1 Procedimiento de Laboratorio Clínico Tipo I-3 o I-4. | |
| 29 Consulta ambulatoria por médico espec. en oncología. | 2 Procedimiento de Laboratorio Clínico Tipo II-1. | |
| 30 Consulta ambulatoria por médico espec. en cirugía pediátrica. | 3 Procedimiento de Laboratorio Clínico Tipo II-2. | |
| 31 Consulta ambulatoria por médico espec. en neonatología. | 4 Procedimiento de Laboratorio Clínico Tipo III-1. | |
| 32 Consulta ambulatoria por médico espec. en cirugía oncológica. | 5 Procedimiento de Laboratorio Clínico de atención especializada. | |
| 33 Consulta ambulatoria por médico de otras especialidades. | 6 Teleanatomopatología. | |
| 34 Teleconsultas de especialidades médicas. | | |
| 35 Atención ambulatoria por enfermera(o) ó Técnico | 8. DIAGNÓSTICO POR IMÁGENES | |
| 36 Atención ambulatoria diferenciada por profesional de salud. | 1 Radiología Convencional | |
| 37 Atención ambulatoria por profesional capacitado en salud mental. | 2 Radiología Especializada. | |
| 38 Consulta ambulatoria por médico general capacitado en salud mental. | 3 Radiología Intervencionista. | |
| 39 Atención ambulatoria por psicólogo. | 4 Ecografía general y dopler. | |
| 40 Atención ambulatoria por obstetra. | X 1 5 Mamografía. | |
| 41 Atención ambulatoria por cirujano dentista. | 6 Densitometría Ósea. | |
| 42 Atención ambulatoria por cirujano dentista con soporte de radiología oral. | 7 Tomografía Coimputada. | |
| 43 Atención ambulatoria por cirujano dentista especialista. | 8 Resonancia Magnética. | |
| 44 Atención ambulatoria por nutricionista. | 9 Teleradiología convencional. | |
| 45 Atención ambulatoria por médico en tópico de consulta externa. | 10 Teleecografía. | |
| 46 Atención ambulatoria en la especialidad en cirugía general. | 11 Telemamografía. | |
| 47 Atención ambulatoria en la especialidad en ginecología y obstetricia. | | |
| 48 Atención ambulatoria en la especialidad en gastroenterología. | 9. MEDICINA DE REHABILITACIÓN | |
| 49 Atención ambulatoria en la especialidad en cardiología. | 1 Atención Rehabilitadora de Discapacidades leves mediante terapia física. | |
| 50 Atención ambulatoria en la especialidad en neumología. | 2 Atención Rehabilitadora de Discapacidades Severas mediante terapia física | |
| 51 Atención ambulatoria en la especialidad en neurología. | 3 Atención Rehabilitadora mediante terapia ocupacional. | |
| 52 Atención ambulatoria en la especialidad en dermatología. | 4 Atención Rehabilitadora mediante terapia de lenguaje. | |
| 53 Atención ambulatoria en la especialidad en otorrinolaringología. | 5 Atención Rehabilitadora mediante terapia de aprendizaje. | |
| 54 Atención ambulatoria en la especialidad en cirugía plástica. | | |
| 55 Atención ambulatoria en la espec. en otras especialidades médicas. | 10. NUTRICIÓN Y DIETÉTICA | |
| | 1 Evaluación nutricional en hospitalización. | |
| | 2 Soporte nutricional con regímenes dietéticos. | |
| | 3 Soporte nutricional con fórmulas lacteas. | |
| | 4 Soporte nutricional con fórmulas enterales. | |
| 2. EMERGENCIA | 11. CENTRO DE HEMOTERAPIA Y BANCO DE SANGRE | |
| 1 Atención en tópico de inyectables y nebulizaciones. | 1 Previsión de sangre y hemocomponentes. | |
| 2 Atención de urgencias y emergencias por médico espec. de medicina interna. | 2 Preparación de sangre y hemocomponentes. | |
| 3 Atención de urgencias y emergencias por médico espec. de pediatría. | | |
| 4 Atención de urg. y emerg. por médico espec. de gineco y obstetricia. | 12. FARMACIA | |
| 5 Atención de urgencias y emergencias por médico espec. de cirugía general. | 1 Dispensación de medicamentos. | X 1 |
| 6 Atención de urg. y emerg. por médico espec. en traumatología y ortopedia. | 2 Atención de farmacia clínica. | |
| 7 Atención de urgencias y emergencias por médico espec. en cardiología. | 3 Atención en farmacotecnia | |
| 8 Atención de urgencias y emergencias por médico espec. en neurocirugía. | | |
| 9 Atención de urg. y emerg. por espec. en cirugía de torax y cardiovascular. | 13. CENTRAL DE ESTERILIZACIÓN | |
| 10 Atención de urgencias y emergencias por médico espec. en psiquiatría. | 1 Desinfección de nivel intermedio en Central de Esterilización. | |
| 11 Atención de urgencias y emergencias por médico espec. en urología. | 2 Desinfección de alto nivel en Central de Esterilización. | |
| 12 Atención de urgencias y emergencias por médico espec. en oftalmología. | 3 Esterilización por medios físicos en Central de Esterilización. | |
| 13 Atención de urg. y emerg. por médico espec. en otorrinolaringología. | 4 Esterilización por medios químicos en Central de Esterilización. | |
| 14 Atención de urg. y emerg. por médico espec. en cirugía de cabeza y cuello. | | |
| 15 Atención de urgencias y emergencias por médico espec. en neurología. | 14. HEMODIÁLISIS | |
| 16 Atención de urgencias y emergencias por médico espec. en nefrología. | 1 Hemodiálisis | |
| 17 Atención de urgencias y emergencias por médico de otras especialidades. | 2 Diálisis Peritoneal (Nivel III). | |
| 18 Atención en Sala de Observación de Emergencia. | | |
| 19 Atención en la Unidad de Vigilancia Intensiva. | 15. RADIOTERAPIA | |
| 20 Atención en la Unidad de Trauma Shock y Reanimación. | 1 Atención con radioterapia interna (braquiterapia) | |
| | 2 Atención con radioterapia externa (teleterapia) | |
| 3. CENTRO OBSTETRICO | | |
| 1 Atención de parto vaginal por médico espec. en ginecología y obstetricia. | | |
| 2 Atención inmediata del recién nacido por médico en pediatría. | | |
| 3 Atención de parto vaginal por médico sub espec. en neonatología. | | |
| 4. HOSPITALIZACIÓN | 16. MEDICINA NUCLEAR | |
| 1 Hospitalización de Adultos. | 1 Exámen de capacitación de sustancias radioactivas. Atención | |
| 2 Hospitalización de Medicina Interna. | 2 Tratamiento con radioisótopos. | |
| 3 Hospitalización de Cirugía General. | | |
| 4 Hospitalización de Pediatría. | | |
| 5 Hospitalización de Ginecología y Obstetricia. | | |
| 6 Hospitalización de otras especialidades. | | |
| 7 Monitoreo de gestantes con complicaciones. | | |