



FICHA TECNICA DE ESTABLECIMIENTO DE SALUD

1. DATOS GENERALES:

Nombre del Establecimiento de Salud: PUESTO DE SALUD JOSE SANTOS ATAHUALPA

Categoría del EESS: I-2 **Código RENAES:** 040104A302 **Ubicación (Av. Jr. Pje. Calle):** MANZANA H LOTE 14 ZONA A

Centro Poblado Localidad: JOSE SANTOS ATAHUALPA **Distrito:** CERRO COLORADO **Provincia:** AREQUIPA **Región:** AREQUIPA

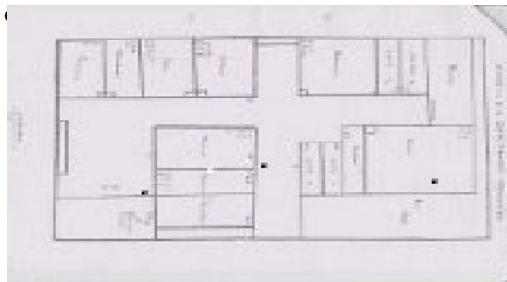
Micro Red: MARISCAL CASTILLA **Red:** AREQUIPA CAYLLOMA **Dirección:** Sierra

Área geográfica: Urbana Rural **Región geográfica:** Costa Sierra Selva **Años de funcionamiento:**



Características del terreno (Marcar la Rpta con X)

	Si	No	Área del terreno (M2)	606.59 M2
El terreno es propio	X		Área construida (M2)	
El terreno cuenta con saneamiento físico-legal	X		Área libre (M2)	
La superficie del terreno es:	Vulnerable:			
Plana	X		Cause de río	Huayco
Inclinada			Inundable	Arenoso



Población

Población actual de la Región	958351	N° de Médicos	1	N° Asist. Social	0	N° de Otros (Especificar)	
Población actual del distrito	55264	N° de Obstetras	1	N° Técnico	1	1 RDR	GUARDIANIA 1
Población asignada	5748	N° de Odontólogos	1	N° Auxiliares	0		
Densidad Poblacional	1273180	N° de Enfermeras	1	N° Choferes	0		
		N° de Quim-Farm.	0	Tec. Operador	0		
		N° de Nutricionistas	0	Tec. Administ.	0		

Accesibilidad (Marcar la Rpta. con X)

Vía	Asfaltada	Trocha carrozable	Camino peatonal	Distancia y tiempo de acceso de su EESS al de mayor categoría más cercano
Vía terrestre	X			
Vía fluvial				EESS más cercano de mayor categoría: 3 Km, 5 M, I-3
Vía lacustre				Hospital de referencia más cercano: 6 Km, 15M, III- I

2. DATOS DE INFRAESTRUCTURA: (Marcar la Rpta. en los recuadros que corresponde con X)

Material predominante				Instalaciones Eléctricas	
Techo	Pared	Piso		Si	No
Losa aligerada	Ladrillo - Cemento	Vinílico	X	Alimentador eléctrico	X
Calamina o Eternit	Adobe o Tapial	Cemento		Tablero general	
Otro (Especificar)	Otro (Especificar)	Otro (Especificar)	CERAMICA	Pozo a tierra	
				Grupo electrógeno	
Cuenta con agua			Cuenta con drenaje de aguas pluviales		
Red pública	X	Cuenta con desagüe	Red pública	X	Si
Pilones		Silo	No	X	No
Pozo		Otro (Especificar)	Otro (Especificar)		
Cisterna					
Otro (Especificar)					
Cuenta con Redes de Comunicación			Cuenta con Mobiliario		
				Si	No
				Teléfono	X
				Internet	XX
				Radio	
				Número de camas	

Datos del Responsable del llenado de la ficha

Nombres y Apellidos: DR. FRANCISCO CHOQUEHUANCA HANCCO

Cargo: MEDICO RESPONSABLE PUESTO DE SALUD J. S. ATAHUALPA

Teléfono fijo: 445805

Teléfono Mobil: 959200478

Correo electrónico: PS.JOSESANTOSATAHAULPA@HOTMAIL **Fecha:** 41883

De la siguiente relación de UPSS, que servicio brinda el EESS. (Marcar con una X en el recuadro correspondiente e indicar su número de ambientes)

UPSS Y UNIDADES DE SERVICIO	Mar N° de amb UPSS	Y UNIDADES DE SERVICIO	Mar N° de
1. CONSULTA EXTERNA		5. CENTRO QUIRÚRGICO	
1 Consulta ambulatoria por médico general	X 1	1 Intervenciones quirúrgicas por médico espec. en cirugía general.	0 0
2 Consulta ambulatoria por médico espec. en medicina interna	0 0	2 Intervenciones quirúrgicas por médico espec. en ginecología y obstetricia.	0 0
3 Consulta ambulatoria por médico espec. en pediatría	0 0	3 Intervenciones quirúrgicas por médico espec. en oftalmología.	0 0
4 Consulta ambulatoria por médico espec. en cirugía general	0 0	4 Intervenciones quirúrgicas por médico espec. en otorrinolaringología.	0 0
5 Consulta ambulatoria por médico espec. en ginecología y obstetricia	0 0	5 Intervenciones quirúrgicas por médico espec. en traumatología y ortopedia	0 0
6 Consulta ambulatoria por médico espec. en medicina familiar	0 0	6 Intervenciones quirúrgicas por médico espec. en urología.	0 0
7 Consulta ambulatoria por médico espec. en anestesiología.	0 0	7 Intervenciones quirúrgicas por espec. en cirugía torácica y cardiovascular.	0 0
8 Consulta ambulatoria por médico espec. en medicina de rehabilitación	0 0	8 Intervenciones quirúrgicas por médico espec. en cirugía plástica.	0 0
9 Consulta ambulatoria por médico espec. en traumatología y ortopedia.	0 0	9 Intervenciones quirúrgicas por médico espec. en cirugía de cabeza y cuello.	0 0
10 Consulta ambulatoria por médico espec. en nefrología.	0 0	10 Intervenciones quirúrgicas por médico espec. en neurocirugía.	0 0
11 Consulta ambulatoria por médico espec. en cardiología.	0 0	11 Intervenciones quirúrgicas por médico espec. en cirugía pediátrica.	0 0
12 Consulta ambulatoria por médico espec. en neurología.	0 0	12 Intervenciones quirúrgicas por médico espec. en cirugía oncológica.	0 0
13 Consulta ambulatoria por médico espec. en neumología.	0 0	13 Intervenciones quirúrgicas por médico de otras especialidades quirúrgicas.	0 0
14 Consulta ambulatoria por médico espec. en gastroenterología.	0 0	14 Atención en Sala de Recuperación Post-Anestésica.	0 0
15 Consulta ambulatoria por médico espec. en neumatología.	0 0		
16 Consulta ambulatoria por médico espec. en psiquiatría.	0 0	6. CUIDADOS INTENSIVOS	
17 Consulta ambulatoria por médico espec. en oftalmología.	0 0	1 Atención en la Unidad de Cuidados Intensivos General.	0 0
18 Consulta ambulatoria por médico espec. en urología.	0 0	2 Atención en la Unidad de Cuidados Intermedios General.	0 0
19 Consulta ambulatoria por médico espec. en otorrinolaringología.	0 0	3 Atención en la Unidad de Cuidados Intensivos Neonatal.	0 0
20 Consulta ambulatoria por médico espec. en dermatología.	0 0	4 Atención en la Unidad de Cuidados Intermedios Neonatal.	0 0
21 Consulta ambulatoria por médico espec. en endocrinología.	0 0	5 Atención en la Unidad de Cuidados Intensivos Pediátrico	0 0
22 Consulta ambulatoria por médico espec. en hematología clínica.	0 0	6 Atención en la Unidad de Cuidados Intermedios Pediátrico.	0 0
23 Consulta ambulatoria por médico espec. de enf. infecciosas y tropicales.	0 0	7 Atención en la Unidad de Cuidados Intensivos de otras espec. médicas.	0 0
24 Consulta ambulatoria por médico espec. en cirugía torácica.	0 0	8 Atención en la Unidad de Cuidados Intermedios de otras espec. médicas.	0 0
25 Consulta ambulatoria por médico espec. en cirugía plástica.	0 0	9 Atención de soporte nutricional prenteral total.	0 0
26 Consulta ambulatoria por médico espec. en cirugía de cabeza y cuello.	0 0		
27 Consulta ambulatoria por médico espec. en neurocirugía.	0 0	7. PATOLOGÍA CLÍNICA	
28 Consulta ambulatoria por médico espec. en geriatría.	0 0	1 Procedimiento de Laboratorio Clínico Tipo I-3 o I-4.	0 0
29 Consulta ambulatoria por médico espec. en oncología.	0 0	2 Procedimiento de Laboratorio Clínico Tipo II-1.	0 0
30 Consulta ambulatoria por médico espec. en cirugía pediátrica.	0 0	3 Procedimiento de Laboratorio Clínico Tipo II-2.	0 0
31 Consulta ambulatoria por médico espec. en neonatología.	0 0	4 Procedimiento de Laboratorio Clínico Tipo III-1.	0 0
32 Consulta ambulatoria por médico espec. en cirugía oncológica.	0 0	5 Procedimiento de Laboratorio Clínico de atención especializada.	0 0
33 Consulta ambulatoria por médico de otras especialidades.	0 0	6 Teleanatomopatología.	0 0
34 Teleconsultas de especialidades médicas.	0 0		
35 Atención ambulatoria por enfermera(o) ó Técnico	X 1	8. DIAGNÓSTICO POR IMÁGENES	
36 Atención ambulatoria diferenciada por profesional de salud.	0 0	1 Radiología Convencional	0 0
37 Atención ambulatoria por profesional capacitado en salud mental.	0 0	2 Radiología Especializada.	0 0
38 Consulta ambulatoria por médico general capacitado en salud mental.	0 0	3 Radiología Intervencionista.	0 0
39 Atención ambulatoria por psicólogo.	0 0	4 Ecografía general y dopler.	0 0
40 Atención ambulatoria por obstetra.	0 0	5 Mamografía.	0 0
41 Atención ambulatoria por cirujano dentista.	X 1	6 Densitometría Ósea.	0 0
42 Atención ambulatoria por cirujano dentista con soporte de radiología oral.	0 0	7 Tomografía Coimputada.	0 0
43 Atención ambulatoria por cirujano dentista especialista.	0 0	8 Resonancia Magnética.	0 0
44 Atención ambulatoria por nutricionista.	0 0	9 Teleradiología convencional.	0 0
45 Atención ambulatoria por médico en tópico de consulta externa.	X 1	10 Teleecografía.	0 0
46 Atención ambulatoria en la especialidad en cirugía general.	0 0	11 Telemamografía.	0 0
47 Atención ambulatoria en la especialidad en ginecología y obstetricia.	0 0		
48 Atención ambulatoria en la especialidad en gastroenterología.	0 0	9. MEDICINA DE REHABILITACIÓN	
49 Atención ambulatoria en la especialidad en cardiología.	0 0	1 Atención Rehabilitadora de Discapacidades leves mediante terapia física.	0 0
50 Atención ambulatoria en la especialidad en neumología.	0 0	2 Atención Rehabilitadora de Discapacidades Severas mediante terapia física	0 0
51 Atención ambulatoria en la especialidad en neurología.	0 0	3 Atención Rehabilitadora mediante terapia ocupacional.	0 0
52 Atención ambulatoria en la especialidad en dermatología.	0 0	4 Atención Rehabilitadora mediante terapia de lenguaje.	0 0
53 Atención ambulatoria en la especialidad en otorrinolaringología.	0 0	5 Atención Rehabilitadora mediante terapia de aprendizaje.	0 0
54 Atención ambulatoria en la especialidad en cirugía plástica.	0 0		
55 Atención ambulatoria en la espec. en otras especialidades médicas.	0 0	10. NUTRICIÓN Y DIETÉTICA	
		1 Evaluación nutricional en hospitalización.	0 0
		2 Soporte nutricional con regímenes dietéticos.	0 0
		3 Soporte nutricional con fórmulas lacteas.	0 0
		4 Soporte nutricional con fórmulas enterales.	0 0
2. EMERGENCIA		11. CENTRO DE HEMOTERAPIA Y BANCO DE SANGRE	
1 Atención en tópico de inyectables y nebulizaciones.	0 0	1 Previsión de sangre y hemocomponentes.	0 0
2 Atención de urgencias y emergencias por médico espec. de medicina interna	0 0	2 Preparación de sangre y hemocomponentes.	0 0
3 Atención de urgencias y emergencias por médico espec. de pediatría.	0 0		
4 Atención de urg. y emerg. por médico espec. de gineco y obstetricia.	0 0	12. FARMACIA	
5 Atención de urgencias y emergencias por médico espec. de cirugía general.	0 0	1 Dispensación de medicamentos.	0 0
6 Atención de urg. y emerg. por médico espec. en traumatología y ortopedia.	0 0	2 Atención de farmacia clínica.	0 0
7 Atención de urgencias y emergencias por médico espec. en cardiología.	0 0	3 Atención en farmacotecnia	0 0
8 Atención de urgencias y emergencias por médico espec. en neurocirugía.	0 0		
9 Atención de urg. y emerg. por espec. en cirugía de torax y cardiovascular.	0 0	13. CENTRAL DE ESTERILIZACIÓN	
10 Atención de urgencias y emergencias por médico espec. en psiquiatría.	0 0	1 Desinfección de nivel intermedio en Central de Esterilización.	0 0
11 Atención de urgencias y emergencias por médico espec. en urología.	0 0	2 Desinfección de alto nivel en Central de Esterilización.	0 0
12 Atención de urgencias y emergencias por médico espec. en oftalmología.	0 0	3 Esterilización por medios físicos en Central de Esterilización.	0 0
13 Atención de urg. y emerg. por médico espec. en otorrinolaringología.	0 0	4 Esterilización por medios químicos en Central de Esterilización.	0 0
14 Atención de urg. y emerg. por médico espec. en cirugía de cabeza y cuello.	0 0		
15 Atención de urgencias y emergencias por médico espec. en neurología.	0 0	14. HEMODIÁLISIS	
16 Atención de urgencias y emergencias por médico espec. en nefrología.	0 0	1 Hemodiálisis	0 0
17 Atención de urgencias y emergencias por médico de otras especialidades.	0 0	2 Diálisis Peritoneal (Nivel III).	0 0
18 Atención en Sala de Observación de Emergencia.	0 0		
19 Atención en la Unidad de Vigilancia Intensiva.	0 0	15. RADIOTERAPIA	
20 Atención en la Unidad de Trauma Shock y Reanimación.	0 0	1 Atención con radioterapia interna (braquiterapia)	0 0
		2 Atención con radioterapia externa (teleterapia)	0 0
3. CENTRO OBSTETRICO		16. MEDICINA NUCLEAR	
1 Atención de parto vaginal por médico espec. en ginecología y obstetricia.	0 0	1 Exámen de capacitación de sustancias radioactivas. Atención	0 0
2 Atención inmediata del recién nacido por médico en pediatría.	0 0	2 Tratamiento con radioisótopos.	0 0
3 Atención de parto vaginal por médico sub espec. en neonatología.	0 0		
4. HOSPITALIZACIÓN			
1 Hospitalización de Adultos.	0 0		
2 Hospitalización de Medicina Interna.	0 0		
3 Hospitalización de Cirugía General.	0 0		
4 Hospitalización de Pediatría.	0 0		
5 Hospitalización de Ginecología y Obstetricia.	0 0		
6 Hospitalización de otras especialidades.	0 0		
7 Monitoreo de gestantes con complicaciones.	0 0		