



FICHA TECNICA DE ESTABLECIMIENTO DE SALUD

1. DATOS GENERALES:

Nombre del Establecimiento de Salud:		PS JERUSALEN			
Categoría del EESS	I-2	Código RENAES	1309	Ubicación (Av. Jr. Pje. Calle)	CALLE MISTI S/N
Centro Poblado Localidad:	PPJJ JERUSALEN	Distrito	MNO MELGAR	Provincia	AREQUIPA
				Región	AREQUIPA
Micro Red	GMO SAN MARTIN	Red	AREQUIPA CAYLOMA	Dirección	AREQUIPA
Área geográfica (Marcar la Rpta. con X)	Urbana <input type="checkbox"/> Rural <input checked="" type="checkbox"/>	Región geográfica (Marcar la Rpta. con X)	Costa <input type="checkbox"/> Sierra <input checked="" type="checkbox"/> Selva <input type="checkbox"/>	Años de funcionamiento :	
				34	

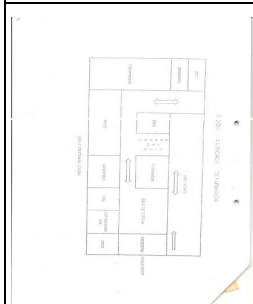


Características del terreno (Marcar la Rpta con X)

	Si	No	Área del terreno (M2)	365,42
El terreno es propio	<input checked="" type="checkbox"/>	<input type="checkbox"/>	Área construida (M2)	555,84
El terreno cuenta con saneamiento físico-legal	<input checked="" type="checkbox"/>	<input type="checkbox"/>	Área libre (M2)	170

La superficie del terreno es:

Plana	<input checked="" type="checkbox"/>	Vulnerable a:	Cause de río	<input type="checkbox"/>	Huayco	<input type="checkbox"/>	Otros (Especificar)	
Inclinada	<input type="checkbox"/>	Inundable	<input checked="" type="checkbox"/>	Arenoso	<input type="checkbox"/>			



Población

Población actual de la Región	958.351
Población actual del distrito	52837
Población asignada	3173
Densidad Poblacional	1762/KM2

Personal del EESS

N° de Médicos	1	N° Asist.Social	0	N° de Otros (Especificar)	
N° de Obstetras	2	N° Técnico	2	BIOLOGO	1
N° de Odontólogos	1	N° Auxiliares	0		
N° de Enfermeras	2	N° Choferes	0		
N° de Quim-Farm.	0	Tec. Operador	0		
N° de Nutricionistas	0	Tec. Administ.	0		

Accesibilidad (Marcar la Rpta. con X)

	Asfaltada	Trocha carrozable	Camino peatonal
Vía terrestre	<input checked="" type="checkbox"/>	<input type="checkbox"/>	<input type="checkbox"/>
Vía fluvial	<input type="checkbox"/>		
Vía lacustre	<input type="checkbox"/>		

Distancia y tiempo de acceso de su EESS al de mayor categoría más cercano

	Distancia (Km)	Tiempo (hora)	Categoría del EESS más cercano
EESS más cercano de mayor categoría	1,5	10MIN	I-3
Hospital de referencia más cercano.	5	35MIN	II-1

2. DATOS DE INFRAESTRUCTURA: (Marcar la Rpta. en los recuadros que corresponde con X)

Material predominante			Instalaciones Eléctricas	
Techo	Pared	Piso	Si	No
Losa aligerada	Ladrillo - Cemento	Vinílico	<input type="checkbox"/>	<input checked="" type="checkbox"/>
Calamina o Eternit	Adobe o Tapial	Cemento	<input checked="" type="checkbox"/>	<input type="checkbox"/>
Otro (Especificar) CONCRETO ARMADO	Otro (Especificar)	Otro (Especificar) CERAMICO	Pozo a tierra	<input type="checkbox"/>
			Grupo electrógeno	<input checked="" type="checkbox"/>

Cuenta con agua	Cuenta con desagüe	Cuenta con drenaje de aguas pluviales
Red pública	Red pública	Si
<input checked="" type="checkbox"/>	<input checked="" type="checkbox"/>	<input type="checkbox"/>
Pilones	Silo	No
<input type="checkbox"/>	<input type="checkbox"/>	<input checked="" type="checkbox"/>
Pozo	Otro (Especificar)	Otro (Especificar)
<input type="checkbox"/>		
Cisterna		
<input type="checkbox"/>		
Otro (Especificar)		

Cuenta con Redes de Comunicación

	Si	No
Teléfono	<input checked="" type="checkbox"/>	<input type="checkbox"/>
Internet	<input checked="" type="checkbox"/>	<input type="checkbox"/>
Radio	<input type="checkbox"/>	<input checked="" type="checkbox"/>

Mobiliario

Número de camas:

Datos del Responsable del llenado de la ficha

Nombres y Apellidos:	MARI FLORES CERVANTES
Cargo:	MEDICO
Teléfono fijo:	054-451233
Teléfono Mobil:	959269982
Correo electrónico:	mfloresc@saludarequipa.gob.pe
Fecha:	01/09/2014



De la siguiente relación de UPPS, que servicio brinda el EESS. (Marcar con una X en el recuadro correspondiente e indicar su número de ambientes)

UPPS Y UNIDADES DE SERVICIO	Marcar con X	Nº de ambientes
-----------------------------	--------------	-----------------

1. CONSULTA EXTERNA		
1 Consulta ambulatoria por médico general	x	2
2 Consulta ambulatoria por médico espec. en medicina interna		
3 Consulta ambulatoria por médico espec. en pediatría		
4 Consulta ambulatoria por médico espec. en cirugía general		
5 Consulta ambulatoria por médico espec. en ginecología y obstetricia		
6 Consulta ambulatoria por médico espec. en medicina familiar		
7 Consulta ambulatoria por médico espec. en anestesiología.		
8 Consulta ambulatoria por médico espec. en medicina de rehabilitación		
9 Consulta ambulatoria por médico espec. en traumatología y ortopedia.		
10 Consulta ambulatoria por médico espec. en nefrología.		
11 Consulta ambulatoria por médico espec. en cardiología.		
12 Consulta ambulatoria por médico espec. en neurología.		
13 Consulta ambulatoria por médico espec. en neumología.		
14 Consulta ambulatoria por médico espec. en gastroenterología.		
15 Consulta ambulatoria por médico espec. en neumatología.		
16 Consulta ambulatoria por médico espec. en psiquiatría.		
17 Consulta ambulatoria por médico espec. en oftalmología.		
18 Consulta ambulatoria por médico espec. en urología.		
19 Consulta ambulatoria por médico espec. en otorrinolaringología.		
20 Consulta ambulatoria por médico espec. en dermatología.		
21 Consulta ambulatoria por médico espec. en endocrinología.		
22 Consulta ambulatoria por médico espec. en hematología clínica.		
23 Consulta ambulatoria por médico espec. de enf. infecciosas y tropicales.		
24 Consulta ambulatoria por médico espec. en cirugía torácica.		
25 Consulta ambulatoria por médico espec. en cirugía plástica.		
26 Consulta ambulatoria por médico espec. en cirugía de cabeza y cuello.		
27 Consulta ambulatoria por médico espec. en neurocirugía.		
28 Consulta ambulatoria por médico espec. en geriatría.		
29 Consulta ambulatoria por médico espec. en oncología.		
30 Consulta ambulatoria por médico espec. en cirugía pediátrica.		
31 Consulta ambulatoria por médico espec. en neonatología.		
32 Consulta ambulatoria por médico espec. en cirugía oncológica.		
33 Consulta ambulatoria por médico de otras especialidades.		
34 Teleconsultas de especialidades médicas.		
35 Atención ambulatoria por enfermera(o) ó Técnico		
36 Atención ambulatoria diferenciada por profesional de salud.		
37 Atención ambulatoria por profesional capacitado en salud mental.		
38 Consulta ambulatoria por médico general capacitado en salud mental.		
39 Atención ambulatoria por psicólogo.		
40 Atención ambulatoria por obstetra.	x	2
41 Atención ambulatoria por cirujano dentista.	x	1
42 Atención ambulatoria por cirujano dentista con soporte de radiología oral.		
43 Atención ambulatoria por cirujano dentista especialista.		
44 Atención ambulatoria por nutricionista.		
45 Atención ambulatoria por médico en tópico de consulta externa.		
46 Atención ambulatoria en la especialidad en cirugía general.		
47 Atención ambulatoria en la especialidad en ginecología y obstetricia.		
48 Atención ambulatoria en la especialidad en gastroenterología.		
49 Atención ambulatoria en la especialidad en cardiología.		
50 Atención ambulatoria en la especialidad en neumología.		
51 Atención ambulatoria en la especialidad en neurología.		
52 Atención ambulatoria en la especialidad en dermatología.		
53 Atención ambulatoria en la especialidad en otorrinolaringología.		
54 Atención ambulatoria en la especialidad en cirugía plástica.		
55 Atención ambulatoria en la espec. en otras especialidades médicas.		

2. EMERGENCIA		
1 Atención en tópico de inyectables y nebulizaciones.	x	1
2 Atención de urgencias y emergencias por médico espec. de medicina interna.		
3 Atención de urgencias y emergencias por médico espec. de pediatría.		
4 Atención de urg. y emerg. por médico espec. de gineco y obstetricia.		
5 Atención de urgencias y emergencias por médico espec. de cirugía general.		
6 Atención de urg. y emerg. por médico espec. en traumatología y ortopedia.		
7 Atención de urgencias y emergencias por médico espec. en cardiología.		
8 Atención de urgencias y emergencias por médico espec. en neurocirugía.		
9 Atención de urg. y emerg. por espec. en cirugía de torax y cardiovascular.		
10 Atención de urgencias y emergencias por médico espec. en psiquiatría.		
11 Atención de urgencias y emergencias por médico espec. en urología.		
12 Atención de urgencias y emergencias por médico espec. en oftalmología.		
13 Atención de urg. y emerg. por médico espec. en otorrinolaringología.		
14 Atención de urg. y emerg. por médico espec. en cirugía de cabeza y cuello.		
15 Atención de urgencias y emergencias por médico espec. en neurología.		
16 Atención de urgencias y emergencias por médico espec. en nefrología.		
17 Atención de urgencias y emergencias por médico de otras especialidades.		
18 Atención en Sala de Observación de Emergencia.		
19 Atención en la Unidad de Vigilancia Intensiva.		
20 Atención en la Unidad de Trauma Shock y Reanimación.		

3. CENTRO OBSTETRICO		
1 Atención de parto vaginal por médico espec. en ginecología y obstetricia.		
2 Atención inmediata del recién nacido por médico en pediatría.		
3 Atención de parto vaginal por médico sub espec. en neonatología.		

4. HOSPITALIZACIÓN		
1 Hospitalización de Adultos.		
2 Hospitalización de Medicina Interna.		
3 Hospitalización de Cirugía General.		
4 Hospitalización de Pediatría.		
5 Hospitalización de Ginecología y Obstetricia.		
6 Hospitalización de otras especialidades.		
7 Monitoreo de gestantes con complicaciones.		

UPPS Y UNIDADES DE SERVICIO	Marcar con X	Nº de ambientes
-----------------------------	--------------	-----------------

5. CENTRO QUIRÚRGICO		
1 Intervenciones quirúrgicas por médico espec. en cirugía general.		
2 Intervenciones quirúrgicas por médico espec. en ginecología y obstetricia.		
3 Intervenciones quirúrgicas por médico espec. en oftalmología.		
4 Intervenciones quirúrgicas por médico espec. en otorrinolaringología.		
5 Intervenciones quirúrgicas por médico espec. en traumatología y ortopedia		
6 Intervenciones quirúrgicas por médico espec. en urología.		
7 Intervenciones quirúrgicas por espec. en cirugía torácica y cardiovascular.		
8 Intervenciones quirúrgicas por médico espec. en cirugía plástica.		
9 Intervenciones quirúrgicas por médico espec. en cirugía de cabeza y cuello.		
10 Intervenciones quirúrgicas por médico espec. en neurocirugía.		
11 Intervenciones quirúrgicas por médico espec. en cirugía pediátrica.		
12 Intervenciones quirúrgicas por médico espec. en cirugía oncológica.		
13 Intervenciones quirúrgicas por médico de otras especialidades quirúrgicas.		
14 Atención en Sala de Recuperación Post-Anestésica.		

6. CUIDADOS INTENSIVOS		
1 Atención en la Unidad de Cuidados Intensivos General.		
2 Atención en la Unidad de Cuidados Intermedios General.		
3 Atención en la Unidad de Cuidados Intensivos Neonatal.		
4 Atención en la Unidad de Cuidados Intermedios Neonatal.		
5 Atención en la Unidad de Cuidados Intensivos Pediátrico		
6 Atención en la Unidad de Cuidados Intermedios Pediátrico.		
7 Atención en la Unidad de Cuidados Intensivos de otras espec. médicas.		
8 Atención en la Unidad de Cuidados Intermedios de otras espec. médicas.		
9 Atención de soporte nutricional preteral total.		

7. PATOLOGÍA CLÍNICA		
1 Procedimiento de Laboratorio Clínico Tipo I-3 o I-4.		
2 Procedimiento de Laboratorio Clínico Tipo II-1.		
3 Procedimiento de Laboratorio Clínico Tipo II-2.		
4 Procedimiento de Laboratorio Clínico Tipo III-1.		
5 Procedimiento de Laboratorio Clínico de atención especializada.		
6 Teleanatomopatología.		

8. DIAGNÓSTICO POR IMÁGENES		
1 Radiología Convencional		
2 Radiología Especializada.		
3 Radiología Intervencionista.		
4 Ecografía general y dopler.		
5 Mamografía.		
6 Densitometría Ósea.		
7 Tomografía Coimputada.		
8 Resonancia Magnética.		
9 Teleradiología convencional.		
10 Teleecografía.		
11 Telemamografía.		

9. MEDICINA DE REHABILITACIÓN		
1 Atención Rehabilitadora de Discapacidades leves mediante terapia física.		
2 Atención Rehabilitadora de Discapacidades Severas mediante terapia física		
3 Atención Rehabilitadora mediante terapia ocupacional.		
4 Atención Rehabilitadora mediante terapia de lenguaje.		
5 Atención Rehabilitadora mediante terapia de aprendizaje.		

10. NUTRICIÓN Y DIETÉTICA		
1 Evaluación nutricional en hospitalización.		
2 Soporte nutricional con regimenes dietéticos.		
3 Soporte nutricional con fórmulas lacteas.		
4 Soporte nutricional con fórmulas enterales.		

11. CENTRO DE HEMOTERAPIA Y BANCO DE SANGRE		
1 Previsión de sangre y hemocomponentes.		
2 Preparación de sangre y hemocomponentes.		

12. FARMACIA		
1 Dispensación de medicamentos.	x	1
2 Atención de farmacia clínica.	x	1
3 Atención en farmacotecnia	x	1

13. CENTRAL DE ESTERILIZACIÓN		
1 Desinfección de nivel intermedio en Central de Esterilización.		
2 Desinfección de alto nivel en Central de Esterilización.	x	1
3 Esterilización por medios físicos en Central de Esterilización.		
4 Esterilización por medios químicos en Central de Esterilización.		

14. HEMODIÁLISIS		
1 Hemodiálisis		
2 Diálisis Peritoneal (Nivel III).		

15. RADIOTERAPIA		
1 Atención con radioterapia interna (braquiterapia)		
2 Atención con radioterapia externa (teleterapia)		

16. MEDICINA NUCLEAR		
1 Exámen de capacitación de sustancias radioactivas. Atención		
2 Tratamiento con radioisótopos.		