



FICHA TECNICA DE ESTABLECIMIENTO DE SALUD

1. DATOS GENERALES:

Nombre del Establecimiento de Salud: PUESTO DE SALUD JACHAÑA

Categoría del EESS: I - 2 **Código RENAES:** **Ubicación (Av. Jr. Pje. Calle):**

Centro Poblado Localidad: JACHAÑA **Distrito:** CAYLLOMA **Provincia:** CAYLLOMA **Región:** AREQUIPA

Micro Red: CAYLLOMA ALTA **Red:** AREQUIPA - CAYLLOMA **Dirección:** AREQUIPA

Área geográfica: Urbana Rural **Región geográfica:** Costa Sierra Selva

(Marcar la Rpta. con X) X (Marcar la Rpta. con X) X X

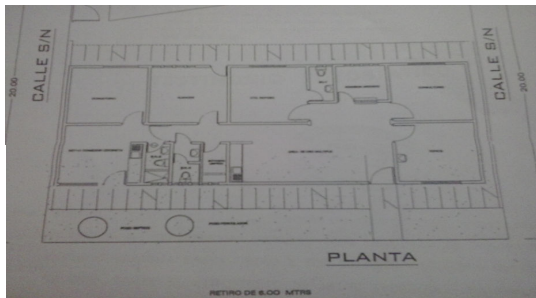
Años de funcionamiento: 16 AÑOS

Foto panorámica del EESS y su espacio libre



Características del terreno (Marcar la Rpta con X)

	Si	No	Área del terreno (M2)	400 m2
El terreno es propio		X	Área construida (M2)	200 m2
El terreno cuenta con saneamiento físico-legal		X	Área libre (M2)	200 m2
La superficie del terreno es:	Vulnerable a:			
Plana	X		Cause de río	Huayco
Inclinada			Inundable	Arenoso
				Otros (Especificar)



Población

Población actual de la Región

Población actual del distrito

Población asignada

Densidad Poblacional

2620

838

Personal del EESS

	N° de Médicos	1	N° Asist.Social	N° de Otros (Especificar)
	N° de Obstetras	1	N° Técnico	1
	N° de Odontólogos		N° Auxiliares	
	N° de Enfermeras	1	N° Choferes	
	N° de Quim-Farm.		Tec. Operador	
	N° de Nutricionistas		Tec. Administ.	

Accesibilidad (Marcar la Rpta. con X)

Vía terrestre: **Trocha carrozable:** X **Camino peatonal:**

Distancia y tiempo de acceso de su EESS al de mayor categoría más cercano

Vía	Asfaltada	Trocha carrozable	Camino peatonal	Distancia (Km)	Tiempo (hora)	Categoría del EESS más cercano
Vía terrestre		X				
Vía fluvial				52,3	2 Hrs.	I - 3
Vía lacustre				350	7 Hrs.	III

2. DATOS DE INFRAESTRUCTURA: (Marcar la Rpta. en los recuadros que corresponde con X)

Material predominante			Instalaciones Eléctricas	
<u>Techo</u>	<u>Pared</u>	<u>Piso</u>	Si	No
Losa aligerada	Ladrillo - Cemento	Vinílico	Alimentador eléctrico	
Calamina o Eternit	X Adobe o Tapial	Cemento	Tablero general	
Otro (Especificar)	Otro (Especificar)	Otro (Especificar)	Madera Grupo electrógeno	
Cuenta con agua	Cuenta con desagüe	Cuenta con drenaje de aguas pluviales	Cuenta con Redes de Comunicación	
Red pública	X Red pública	Si X	Si	No
Pilones	Silo	No X	Teléfono	X SATELITAL
Pozo			Internet	X
Cisterna	Otro (Especificar)	Otro (Especificar)	Radio	X
Otro (Especificar)			Mobiliario	Número de camas

Datos del Responsable del llenado de la ficha

Nombres y Apellidos: GABRIEL AMES GUERRERO

Cargo: MEDICO

Teléfono fijo: 54283997

Teléfono Mobil: 979717501

Correo electrónico: gabrielo.md@gmail.com **Fecha:** 41726

De la siguiente relación de UPSS, que servicio brinda el EESS. (Marcar con una X en el recuadro correspondiente e indicar su número de ambientes)

UPSS Y UNIDADES DE SERVICIO	Mar N° de amb	UPSS Y UNIDADES DE SERVICIO	Mar N° de
1. CONSULTA EXTERNA		5. CENTRO QUIRÚRGICO	
1 Consulta ambulatoria por médico general	X 1	1 Intervenciones quirúrgicas por médico espec. en cirugía general.	
2 Consulta ambulatoria por médico espec. en medicina interna		2 Intervenciones quirúrgicas por médico espec. en ginecología y obstetricia.	
3 Consulta ambulatoria por médico espec. en pediatría		3 Intervenciones quirúrgicas por médico espec. en oftalmología.	
4 Consulta ambulatoria por médico espec. en cirugía general		4 Intervenciones quirúrgicas por médico espec. en otorrinolaringología.	
5 Consulta ambulatoria por médico espec. en ginecología y obstetricia		5 Intervenciones quirúrgicas por médico espec. en traumatología y ortopedia	
6 Consulta ambulatoria por médico espec. en medicina familiar		6 Intervenciones quirúrgicas por médico espec. en urología.	
7 Consulta ambulatoria por médico espec. en anestesiología.		7 Intervenciones quirúrgicas por espec. en cirugía torácica y cardiovascular.	
8 Consulta ambulatoria por médico espec. en medicina de rehabilitación		8 Intervenciones quirúrgicas por médico espec. en cirugía plástica.	
9 Consulta ambulatoria por médico espec. en traumatología y ortopedia.		9 Intervenciones quirúrgicas por médico espec. en cirugía de cabeza y cuello.	
10 Consulta ambulatoria por médico espec. en nefrología.		10 Intervenciones quirúrgicas por médico espec. en neurocirugía.	
11 Consulta ambulatoria por médico espec. en cardiología.		11 Intervenciones quirúrgicas por médico espec. en cirugía pediátrica.	
12 Consulta ambulatoria por médico espec. en neurología.		12 Intervenciones quirúrgicas por médico espec. en cirugía oncológica.	
13 Consulta ambulatoria por médico espec. en neumología.		13 Intervenciones quirúrgicas por médico de otras especialidades quirúrgicas.	
14 Consulta ambulatoria por médico espec. en gastroenterología.		14 Atención en Sala de Recuperación Post-Anestésica.	
15 Consulta ambulatoria por médico espec. en neumatología.			
16 Consulta ambulatoria por médico espec. en psiquiatría.		6. CUIDADOS INTENSIVOS	
17 Consulta ambulatoria por médico espec. en oftalmología.		1 Atención en la Unidad de Cuidados Intensivos General.	
18 Consulta ambulatoria por médico espec. en urología.		2 Atención en la Unidad de Cuidados Intermedios General.	
19 Consulta ambulatoria por médico espec. en otorrinolaringología.		3 Atención en la Unidad de Cuidados Intensivos Neonatal.	
20 Consulta ambulatoria por médico espec. en dermatología.		4 Atención en la Unidad de Cuidados Intermedios Neonatal.	
21 Consulta ambulatoria por médico espec. en endocrinología.		5 Atención en la Unidad de Cuidados Intensivos Pediátrico	
22 Consulta ambulatoria por médico espec. en hematología clínica.		6 Atención en la Unidad de Cuidados Intermedios Pediátrico.	
23 Consulta ambulatoria por médico espec. de enf. infecciosas y tropicales.		7 Atención en la Unidad de Cuidados Intensivos de otras espec. médicas.	
24 Consulta ambulatoria por médico espec. en cirugía torácica.		8 Atención en la Unidad de Cuidados Intermedios de otras espec. médicas.	
25 Consulta ambulatoria por médico espec. en cirugía plástica.		9 Atención de soporte nutricional preoperatorio total.	
26 Consulta ambulatoria por médico espec. en cirugía de cabeza y cuello.			
27 Consulta ambulatoria por médico espec. en neurocirugía.		7. PATOLOGÍA CLÍNICA	
28 Consulta ambulatoria por médico espec. en geriatría.		1 Procedimiento de Laboratorio Clínico Tipo I-3 o I-4.	
29 Consulta ambulatoria por médico espec. en oncología.		2 Procedimiento de Laboratorio Clínico Tipo II-1.	
30 Consulta ambulatoria por médico espec. en cirugía pediátrica.		3 Procedimiento de Laboratorio Clínico Tipo II-2.	
31 Consulta ambulatoria por médico espec. en neonatología.		4 Procedimiento de Laboratorio Clínico Tipo III-1.	
32 Consulta ambulatoria por médico espec. en cirugía oncológica.		5 Procedimiento de Laboratorio Clínico de atención especializada.	
33 Consulta ambulatoria por médico de otras especialidades.		6 Teleanatomopatología.	
34 Teleconsultas de especialidades médicas.			
35 Atención ambulatoria por enfermera(o) ó Técnico	X 1	8. DIAGNÓSTICO POR IMÁGENES	
36 Atención ambulatoria diferenciada por profesional de salud.		1 Radiología Convencional	
37 Atención ambulatoria por profesional capacitado en salud mental.		2 Radiología Especializada.	
38 Consulta ambulatoria por médico general capacitado en salud mental.		3 Radiología Intervencionista.	
39 Atención ambulatoria por psicólogo.		4 Ecografía general y dopler.	
40 Atención ambulatoria por obstetra.	X 1	5 Mamografía.	
41 Atención ambulatoria por cirujano dentista.		6 Densitometría Ósea.	
42 Atención ambulatoria por cirujano dentista con soporte de radiología oral.		7 Tomografía Coimputada.	
43 Atención ambulatoria por cirujano dentista especialista.		8 Resonancia Magnética.	
44 Atención ambulatoria por nutricionista.		9 Teleradiología convencional.	
45 Atención ambulatoria por médico en tópico de consulta externa.		10 Teleecografía.	
46 Atención ambulatoria en la especialidad en cirugía general.		11 Telemamografía.	
47 Atención ambulatoria en la especialidad en ginecología y obstetricia.			
48 Atención ambulatoria en la especialidad en gastroenterología.		9. MEDICINA DE REHABILITACIÓN	
49 Atención ambulatoria en la especialidad en cardiología.		1 Atención Rehabilitadora de Discapacidades leves mediante terapia física.	
50 Atención ambulatoria en la especialidad en neumología.		2 Atención Rehabilitadora de Discapacidades Severas mediante terapia física	
51 Atención ambulatoria en la especialidad en neurología.		3 Atención Rehabilitadora mediante terapia ocupacional.	
52 Atención ambulatoria en la especialidad en dermatología.		4 Atención Rehabilitadora mediante terapia de lenguaje.	
53 Atención ambulatoria en la especialidad en otorrinolaringología.		5 Atención Rehabilitadora mediante terapia de aprendizaje.	
54 Atención ambulatoria en la especialidad en cirugía plástica.			
55 Atención ambulatoria en la espec. en otras especialidades médicas.		10. NUTRICIÓN Y DIETÉTICA	
		1 Evaluación nutricional en hospitalización.	
2. EMERGENCIA		2 Soporte nutricional con regímenes dietéticos.	
1 Atención en tópico de inyectables y nebulizaciones.	X 1	3 Soporte nutricional con fórmulas lacteas.	
2 Atención de urgencias y emergencias por médico espec. de medicina interna.		4 Soporte nutricional con fórmulas enterales.	
3 Atención de urgencias y emergencias por médico espec. de pediatría.			
4 Atención de urg. y emerg. por médico espec. de gineco y obstetricia.		11. CENTRO DE HEMOTERAPIA Y BANCO DE SANGRE	
5 Atención de urgencias y emergencias por médico espec. de cirugía general.		1 Previsión de sangre y hemocomponentes.	
6 Atención de urg. y emerg. por médico espec. en traumatología y ortopedia.		2 Preparación de sangre y hemocomponentes.	
7 Atención de urgencias y emergencias por médico espec. en cardiología.			
8 Atención de urgencias y emergencias por médico espec. en neurocirugía.		12. FARMACIA	
9 Atención de urg. y emerg. por espec. en cirugía de torax y cardiovascular.		1 Dispensación de medicamentos.	X 1
10 Atención de urgencias y emergencias por médico espec. en psiquiatría.		2 Atención de farmacia clínica.	
11 Atención de urgencias y emergencias por médico espec. en urología.		3 Atención en farmacotecnia	
12 Atención de urgencias y emergencias por médico espec. en oftalmología.			
13 Atención de urg. y emerg. por médico espec. en otorrinolaringología.		13. CENTRAL DE ESTERILIZACIÓN	
14 Atención de urg. y emerg. por médico espec. en cirugía de cabeza y cuello.		1 Desinfección de nivel intermedio en Central de Esterilización.	
15 Atención de urgencias y emergencias por médico espec. en neurología.		2 Desinfección de alto nivel en Central de Esterilización.	
16 Atención de urgencias y emergencias por médico espec. en nefrología.		3 Esterilización por medios físicos en Central de Esterilización.	
17 Atención de urgencias y emergencias por médico de otras especialidades.		4 Esterilización por medios químicos en Central de Esterilización.	
18 Atención en Sala de Observación de Emergencia.			
19 Atención en la Unidad de Vigilancia Intensiva.		14. HEMODIÁLISIS	
20 Atención en la Unidad de Trauma Shock y Reanimación.		1 Hemodiálisis	
		2 Diálisis Peritoneal (Nivel III).	
3. CENTRO OBSTETRICO		15. RADIOTERAPIA	
1 Atención de parto vaginal por médico espec. en ginecología y obstetricia.		1 Atención con radioterapia interna (braquiterapia)	
2 Atención inmediata del recién nacido por médico en pediatría.		2 Atención con radioterapia externa (teleterapia)	
3 Atención de parto vaginal por médico sub espec. en neonatología.			
4. HOSPITALIZACIÓN		16. MEDICINA NUCLEAR	
1 Hospitalización de Adultos.		1 Exámen de capacitación de sustancias radioactivas. Atención	
2 Hospitalización de Medicina Interna.		2 Tratamiento con radioisótopos.	
3 Hospitalización de Cirugía General.			
4 Hospitalización de Pediatría.			
5 Hospitalización de Ginecología y Obstetricia.			
6 Hospitalización de otras especialidades.			
7 Monitoreo de gestantes con complicaciones.			