



FICHA TECNICA DE ESTABLECIMIENTO DE SALUD

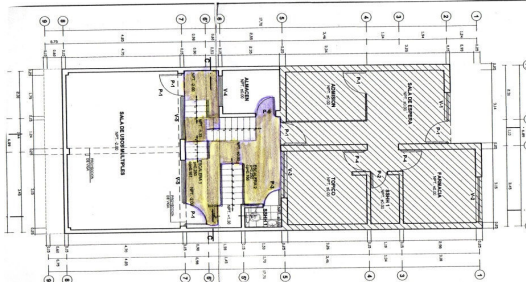
1. DATOS GENERALES:

Nombre del Establecimiento de Salud: P.S. San José
 Categoría del EESS I-II Código RENAES 1245 Ubicación (Av. Jr. Pje. Calle) Av. Arequipa Mza Y-4
 Centro Poblado Localidad: Buenos Aires de Cayma Comité 14 Distrito Cayma Provincia Arequipa Región Arequipa
 Micro Red Buenos Aires Red Arequipa - Caylloma Diresa Arequipa
 Área geográfica Urbana Rural Región geográfica Costa Sierra Selva
 (Marcar la Rpta. con X) X (Marcar la Rpta. con X) X Años de funcionamiento: 20 AÑOS



Características del terreno (Marcar la Rpta con X)

	Si	No	Área del terreno (M2)	112.500M.
El terreno es propio	X		Área construida (M2)	100.33M2
El terreno cuenta con saneamiento físico-legal	X		Área libre (M2)	12.1750M.
La superficie del terreno es:				
Plana	X		Vulnerable:	
Inclinada			Cause de río	Huayco
			Inundable	Arenoso
				Otros (Especificar)
				DOS NIVEL



Población		Personal del EESS			
Población actual de la Región	958351	N° de Médicos	2	N° Asist.Social	N° de Otros (Especificar)
Población actual del distrito	89793	N° de Obstetras	1	N° Técnico	5
Población asignada	8985	N° de Odontólogos	1	N° Auxiliares	Vigilante X
Densidad Poblacional	303Hab/KM2	N° de Enfermeras	2	N° Choferes	
		N° de Quim-Farm.		Tec. Operador	
		N° de Nutricionistas		Tec. Administ.	

Accesibilidad (Marcar la Rpta. con X)

Asfaltada Trocha carrozable Camino peatonal

Vía terrestre	Vía fluvial	Vía lacustre	Distancia y tiempo de acceso de su EESS al de mayor categoría más cercano	Distancia (Km)	Tiempo (hora)	Categoría del EESS más cercano
X			EESS más cercano de mayor categoría	3KM	10 MNTS	I-III
			Hospital de referencia más cercano.	15 KM	45 MTS	III-I

2. DATOS DE INFRAESTRUCTURA: (Marcar la Rpta. en los recuadros que corresponde con X)

Material predominante			Instalaciones Eléctricas		
Techo	Pared	Piso	Si	No	
Losa aligerada X	Ladrillo - Cemento X	Vinílico	Alimentador eléctrico X		
Calamina o Eternit	Adobe o Tapial	Cemento	Tablero general X		
Otro (Especificar)	Otro (Especificar)	Otro (Especificar)	Pozo a tierra		X
			Grupo electrógeno		X
Cuenta con agua			Cuenta con Redes de Comunicación		
Red pública X	Cuenta con desagüe Red pública X	Cuenta con drenaje de aguas pluviales Si	Si	No	
Pilones	Silo	No X	Teléfono X		
Pozo			Internet X		
Cisterna	Otro (Especificar)	Otro (Especificar)	Radio		
Otro (Especificar)			Mobiliario		
			Número de camas	no correspon	

Datos del Responsable del llenado de la ficha

Nombres y Apellidos: María Teresa Alvarado Guillén
 Cargo: Enfermera
 Teléfono fijo: 444249
 Teléfono Mobil: 959670418
 Correo electrónico: materealgui@hotmail.com
 Fecha: 03 de Setiembre del 2014



PERÚ

Ministerio
de SaludDirección General de Infraestructura
Equipamiento y Mantenimiento

DGIEM

De la siguiente relación de UPSS, que servicio brinda el EESS. (Marcar con una X en el recuadro correspondiente e indicar su número de ambientes)

UPSS Y UNIDADES DE SERVICIO	Mar N° de amb UPSS Y UNIDADES DE SERVICIO	Mar N° de
1. CONSULTA EXTERNA	5. CENTRO QUIRÚRGICO	
1 Consulta ambulatoria por médico general	X 2 1 Intervenciones quirúrgicas por médico espec. en cirugía general.	
2 Consulta ambulatoria por médico espec. en medicina interna	2 Intervenciones quirúrgicas por médico espec. en ginecología y obstetricia.	
3 Consulta ambulatoria por médico espec. en pediatría	3 Intervenciones quirúrgicas por médico espec. en oftalmología.	
4 Consulta ambulatoria por médico espec. en cirugía general	4 Intervenciones quirúrgicas por médico espec. en otorrinolaringología.	
5 Consulta ambulatoria por médico espec. en ginecología y obstetricia	5 Intervenciones quirúrgicas por médico espec. en traumatología y ortopedia	
6 Consulta ambulatoria por médico espec. en medicina familiar	6 Intervenciones quirúrgicas por médico espec. en urología.	
7 Consulta ambulatoria por médico espec. en anestesiología.	7 Intervenciones quirúrgicas por espec. en cirugía torácica y cardiovascular.	
8 Consulta ambulatoria por médico espec. en medicina de rehabilitación	8 Intervenciones quirúrgicas por médico espec. en cirugía plástica.	
9 Consulta ambulatoria por médico espec. en traumatología y ortopedia.	9 Intervenciones quirúrgicas por médico espec. en cirugía de cabeza y cuello.	
10 Consulta ambulatoria por médico espec. en nefrología.	10 Intervenciones quirúrgicas por médico espec. en neurocirugía.	
11 Consulta ambulatoria por médico espec. en cardiología.	11 Intervenciones quirúrgicas por médico espec. en cirugía pediátrica.	
12 Consulta ambulatoria por médico espec. en neurología.	12 Intervenciones quirúrgicas por médico espec. en cirugía oncológica.	
13 Consulta ambulatoria por médico espec. en neumología.	13 Intervenciones quirúrgicas por médico de otras especialidades quirúrgicas.	
14 Consulta ambulatoria por médico espec. en gastroenterología.	14 Atención en Sala de Recuperación Post-Anestésica.	
15 Consulta ambulatoria por médico espec. en neumatología.		
16 Consulta ambulatoria por médico espec. en psiquiatría.	6. CUIDADOS INTENSIVOS	
17 Consulta ambulatoria por médico espec. en oftalmología.	1 Atención en la Unidad de Cuidados Intensivos General.	
18 Consulta ambulatoria por médico espec. en urología.	2 Atención en la Unidad de Cuidados Intermedios General.	
19 Consulta ambulatoria por médico espec. en otorrinolaringología.	3 Atención en la Unidad de Cuidados Intensivos Neonatal.	
20 Consulta ambulatoria por médico espec. en dermatología.	4 Atención en la Unidad de Cuidados Intermedios Neonatal.	
21 Consulta ambulatoria por médico espec. en endocrinología.	5 Atención en la Unidad de Cuidados Intensivos Pediátrico	
22 Consulta ambulatoria por médico espec. en hematología clínica.	6 Atención en la Unidad de Cuidados Intermedios Pediátrico.	
23 Consulta ambulatoria por médico espec. de enf. infecciosas y tropicales.	7 Atención en la Unidad de Cuidados Intensivos de otras espec. médicas.	
24 Consulta ambulatoria por médico espec. en cirugía torácica.	8 Atención en la Unidad de Cuidados Intermedios de otras espec. médicas.	
25 Consulta ambulatoria por médico espec. en cirugía plástica.	9 Atención de soporte nutricional prenteral total.	
26 Consulta ambulatoria por médico espec. en cirugía de cabeza y cuello.		
27 Consulta ambulatoria por médico espec. en neurocirugía.	7. PATOLOGÍA CLÍNICA	
28 Consulta ambulatoria por médico espec. en geriatría.	1 Procedimiento de Laboratorio Clínico Tipo I-3 o I-4.	
29 Consulta ambulatoria por médico espec. en oncología.	2 Procedimiento de Laboratorio Clínico Tipo II-1.	
30 Consulta ambulatoria por médico espec. en cirugía pediátrica.	3 Procedimiento de Laboratorio Clínico Tipo II-2.	
31 Consulta ambulatoria por médico espec. en neonatología.	4 Procedimiento de Laboratorio Clínico Tipo III-1.	
32 Consulta ambulatoria por médico espec. en cirugía oncológica.	5 Procedimiento de Laboratorio Clínico de atención especializada.	
33 Consulta ambulatoria por médico de otras especialidades.	6 Teleanatomopatología.	
34 Teleconsultas de especialidades médicas.		
35 Atención ambulatoria por enfermera(o) ó Técnico	8. DIAGNÓSTICO POR IMÁGENES	
36 Atención ambulatoria diferenciada por profesional de salud.	1 Radiología Convencional	
37 Atención ambulatoria por profesional capacitado en salud mental.	2 Radiología Especializada.	
38 Consulta ambulatoria por médico general capacitado en salud mental.	3 Radiología Intervencionista.	
39 Atención ambulatoria por psicólogo.	4 Ecografía general y dopler.	
40 Atención ambulatoria por obstetra.	X 1 5 Mamografía.	
41 Atención ambulatoria por cirujano dentista.	X 2 6 Densitometría Ósea.	
42 Atención ambulatoria por cirujano dentista con soporte de radiología oral.	7 Tomografía Coimputada.	
43 Atención ambulatoria por cirujano dentista especialista.	8 Resonancia Magnética.	
44 Atención ambulatoria por nutricionista.	9 Teleradiología convencional.	
45 Atención ambulatoria por médico en tópico de consulta externa.	10 Teleecografía.	
46 Atención ambulatoria en la especialidad en cirugía general.	11 Telemamografía.	
47 Atención ambulatoria en la especialidad en ginecología y obstetricia.		
48 Atención ambulatoria en la especialidad en gastroenterología.	9. MEDICINA DE REHABILITACIÓN	
49 Atención ambulatoria en la especialidad en cardiología.	1 Atención Rehabilitadora de Discapacidades leves mediante terapia física.	
50 Atención ambulatoria en la especialidad en neumología.	2 Atención Rehabilitadora de Discapacidades Severas mediante terapia física	
51 Atención ambulatoria en la especialidad en neurología.	3 Atención Rehabilitadora mediante terapia ocupacional.	
52 Atención ambulatoria en la especialidad en dermatología.	4 Atención Rehabilitadora mediante terapia de lenguaje.	
53 Atención ambulatoria en la especialidad en otorrinolaringología.	5 Atención Rehabilitadora mediante terapia de aprendizaje.	
54 Atención ambulatoria en la especialidad en cirugía plástica.		
55 Atención ambulatoria en la espec. en otras especialidades médicas.	10. NUTRICIÓN Y DIETÉTICA	
	1 Evaluación nutricional en hospitalización.	
	2 Soporte nutricional con regímenes dietéticos.	
	3 Soporte nutricional con fórmulas lacteas.	
	4 Soporte nutricional con fórmulas enterales.	
2. EMERGENCIA	11. CENTRO DE HEMOTERAPIA Y BANCO DE SANGRE	
1 Atención en tópico de inyectables y nebulizaciones.	1 Previsión de sangre y hemocomponentes.	
2 Atención de urgencias y emergencias por médico espec. de medicina interna.	2 Preparación de sangre y hemocomponentes.	
3 Atención de urgencias y emergencias por médico espec. de pediatría.		
4 Atención de urg. y emerg. por médico espec. de gineco y obstetricia.	12. FARMACIA	
5 Atención de urgencias y emergencias por médico espec. de cirugía general.	1 Dispensación de medicamentos.	X 1
6 Atención de urg. y emerg. por médico espec. en traumatología y ortopedia.	2 Atención de farmacia clínica.	
7 Atención de urgencias y emergencias por médico espec. en cardiología.	3 Atención en farmacotecnia	
8 Atención de urgencias y emergencias por médico espec. en neurocirugía.		
9 Atención de urg. y emerg. por espec. en cirugía de torax y cardiovascular.	13. CENTRAL DE ESTERILIZACIÓN	
10 Atención de urgencias y emergencias por médico espec. en psiquiatría.	1 Desinfección de nivel intermedio en Central de Esterilización.	x 1
11 Atención de urgencias y emergencias por médico espec. en urología.	2 Desinfección de alto nivel en Central de Esterilización.	
12 Atención de urgencias y emergencias por médico espec. en oftalmología.	3 Esterilización por medios físicos en Central de Esterilización.	
13 Atención de urg. y emerg. por médico espec. en otorrinolaringología.	4 Esterilización por medios químicos en Central de Esterilización.	
14 Atención de urg. y emerg. por médico espec. en cirugía de cabeza y cuello.		
15 Atención de urgencias y emergencias por médico espec. en neurología.	14. HEMODIÁLISIS	
16 Atención de urgencias y emergencias por médico espec. en nefrología.	1 Hemodiálisis	
17 Atención de urgencias y emergencias por médico de otras especialidades.	2 Diálisis Peritoneal (Nivel III).	
18 Atención en Sala de Observación de Emergencia.		
19 Atención en la Unidad de Vigilancia Intensiva.	15. RADIOTERAPIA	
20 Atención en la Unidad de Trauma Shock y Reanimación.	1 Atención con radioterapia interna (braquiterapia)	
	2 Atención con radioterapia externa (teleterapia)	
3. CENTRO OBSTETRICO		
1 Atención de parto vaginal por médico espec. en ginecología y obstetricia.		
2 Atención inmediata del recién nacido por médico en pediatría.		
3 Atención de parto vaginal por médico sub espec. en neonatología.		
4. HOSPITALIZACIÓN	16. MEDICINA NUCLEAR	
1 Hospitalización de Adultos.	1 Exámen de capacitación de sustancias radioactivas. Atención	
2 Hospitalización de Medicina Interna.	2 Tratamiento con radioisótopos.	
3 Hospitalización de Cirugía General.		
4 Hospitalización de Pediatría.		
5 Hospitalización de Ginecología y Obstetricia.		
6 Hospitalización de otras especialidades.		
7 Monitoreo de gestantes con complicaciones.		